

実家の農業を  
継ぎました

地方に  
移住しました

海外の農村で  
国際協力しています

独立就農  
しました

生産法人で  
農場長をしています

農業で地域を  
盛り上げます

海外で農業研修  
しています

# 「農業」で夢を叶える



日本農業実践学園



SINCE 1927

# 地域の未来は農で拓く！

## どこでも通じる**実力**と**教養**を身に

就農  
メソッド

メソッド

# 1

 8つの農場部門から1つを専攻するか、  
複数選択しながら年間1300時間を超える実習に取り組む。

- ① 現場で農業の基礎を幅広く身につけます。体力や生活習慣も自然に身につきます。自分の適性に合った農業を見つけます。
- ② 希望や将来の方向性に合わせて専門性を深めます。
- ③ 生産した農畜産物は加工、販売まで行い6次産業化を学びます。



### 稲作



- ・種まきから収穫、調整まで農機をフル活用
- ・古代米、サリークーンなど希少品種の栽培
- ・もち加工

### 有機農業

- ・有機JAS認証農場
- ・米、野菜、平飼い養鶏
- ・ぼかし肥、堆肥、飼料の製造



### 水耕栽培

- ・JGAP 認証温室
- ・レタス、ミツバ、ミズナの周年栽培
- ・農福連携



### かんしょ

- ・紅はるか、紅あずま
- ・冬はほしいも作り
- ・目指せ日本一の「サツマイモ学校」



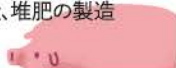
### 野菜



- ・直売所向け多品目栽培
- ・大規模契約栽培(ネギ、ジャガイモ等)
- ・新規就農に有望な作目をメインに

### 養豚

- ・学園ブランド豚の肥育、直売
- ・500頭の契約肥育
- ・くん炭、堆肥の製造



### 養牛

- ・黒毛和牛の繁殖経営
- ・イベント、直売用に肥育
- ・飼料作物の生産



### 農産加工

- ・国産小麦のパン作り
- ・季節の農産加工品(味噌、漬物)
- ・毎日のおやつ作り





# つける



## SUSTAINABLE DEVELOPMENT GOALS



日本農業実践学園はSDGsに取り組んでいます。



メソッド

## 2

ほ じょう  
**学生圃場** (50~2,000m<sup>2</sup>)  
の運営をする。

※時間数、農地規模は計画により調整

計画、作付、栽培管理、収穫、出荷、経営分析・改善まで自ら考え、自ら行動します。農業の実践経験を養い、キャリアのスタートアップに役立ちます。

メソッド

## 3

**農業基礎学科**とともに  
**農家研修、独自のカリキュラム**で  
農業者としての教養を広める。

[農業基礎学科]

土壌肥料学 / 植物生理学 / IPM概論 / 畜産汎論  
農業経営論 / 農業簿記 / 流通・マーケティング論  
GAP概論 等

[独自カリキュラム]

礼儀と作法 / CSA実践経営講座 / 食育講座 / 農の手仕事  
スポーツと武道 / 農場経営分析 / 農の心構え 等

メソッド

## 4

**各種資格講座**で  
現場に入るための準備と  
**農業技術検定**(年2回)で  
知識の点検をする。

大型特殊自動車 / 毒物劇物取扱責任者  
小型車両系建設機械 / 車両系建設機械 / フォークリフト  
高所作業車 / 刈払機取扱作業員 / 家畜人工授精師  
伐木作業(チェーンソー)

メソッド

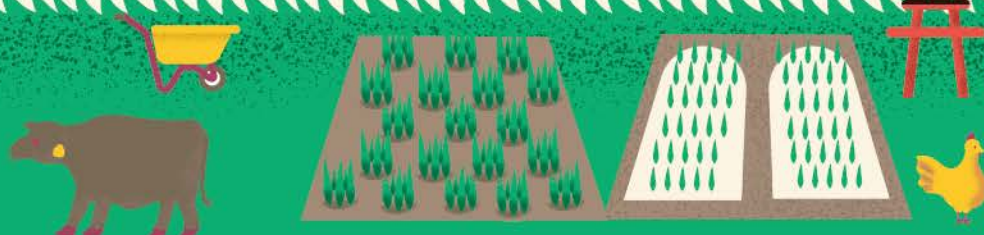
## 5

**学園行事**を通じて  
親交を深め、地域を盛り上げる  
ノウハウを身につける。

定例BBQ(年12回) / 富士登山(2年に一回)  
筑波強歩 / 収穫祭 / さなぶり  
もちつき 等



日本農業実践学園





# 学園の循環と地域とのつながり

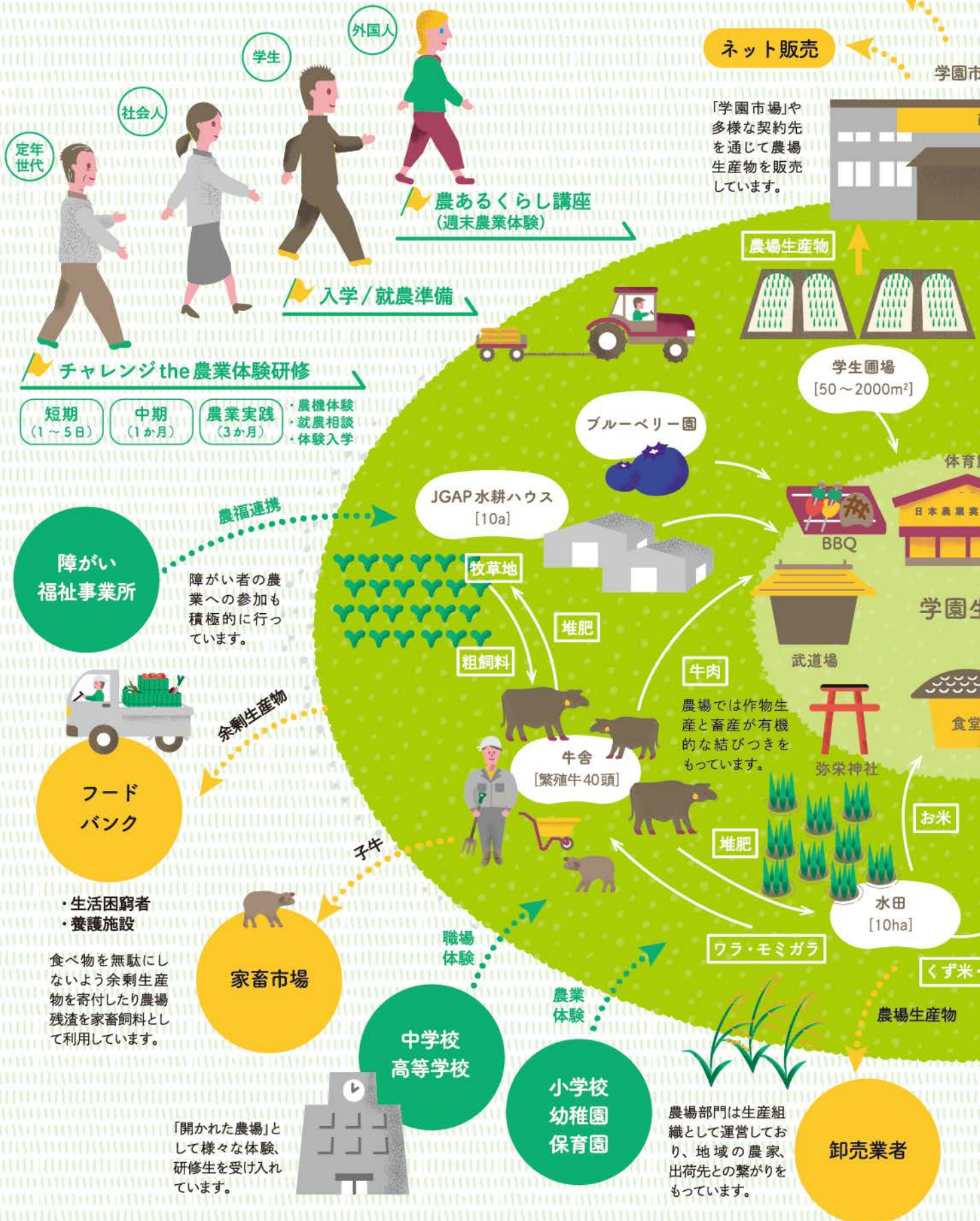
農業を総合的に学べる環境が整っています

近隣直売所  
スーパー

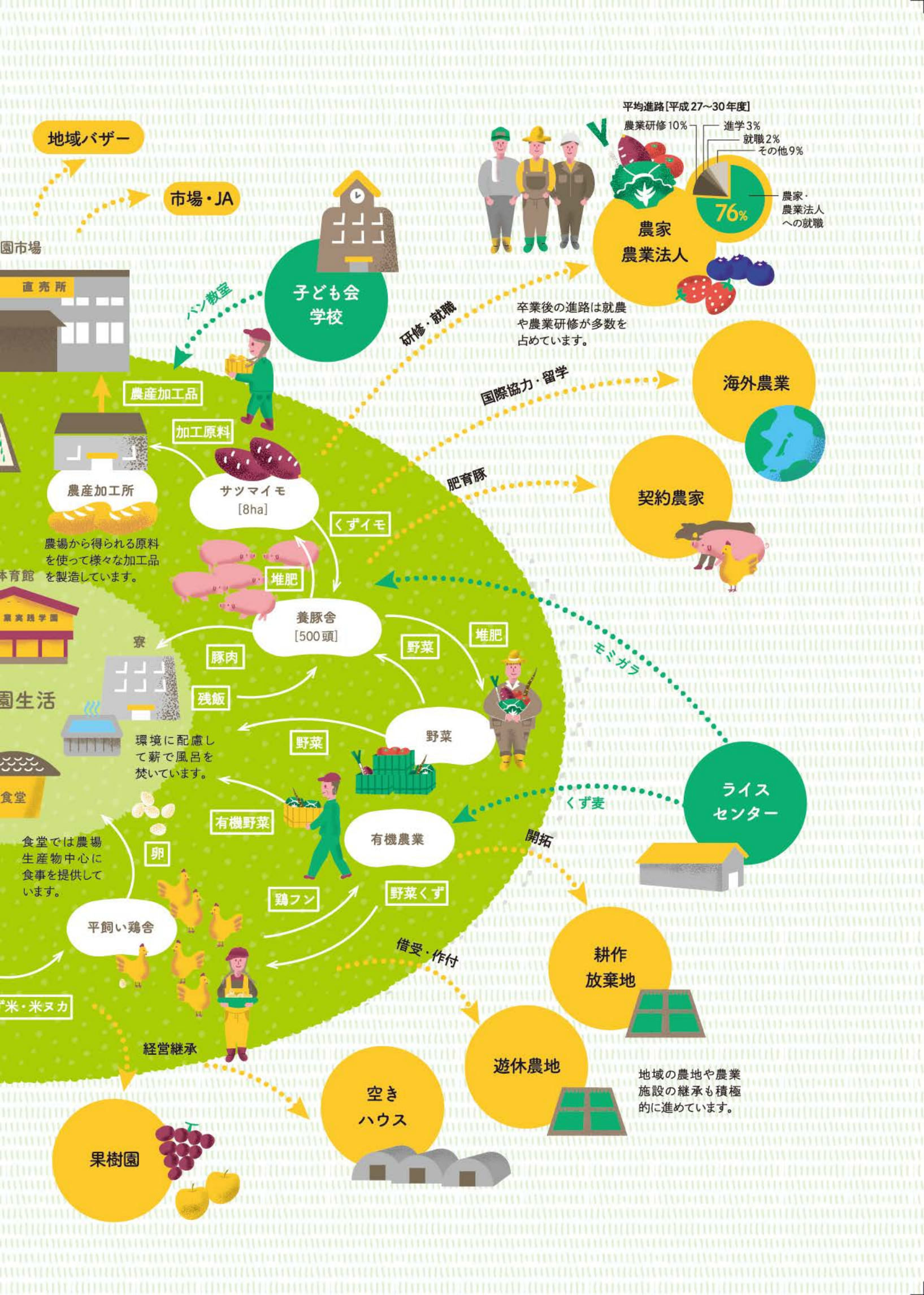
ネット販売

学園市

「学園市場」や  
多様な契約先  
を通じて農場  
生産物を販売  
しています。







平均進路 [平成 27~30 年度]

農業研修 10%  
進学 3%  
就職 2%  
その他 9%

農家  
農業法人

76%

農家・  
農業法人  
への就職

卒業後の進路は就農  
や農業研修が多数を  
占めています。

国際協力・留学

海外農業

契約農家

肥育豚

子ども会  
学校

研修・就職

市場・JA

地域バザー

農産加工品

加工原料

農産加工所

サツマイモ  
[8ha]

くずイモ

堆肥

養豚舎  
[500頭]

堆肥

野菜

豚肉

残飯

野菜

野菜

環境に配慮して薪で風呂を  
焚いています。

有機野菜

有機農業

野菜くず

開拓

くず麦

ライス  
センター

モミガラ

借受・作付

耕作  
放棄地

遊休農地

空き  
ハウス

地域の農地や農業  
施設の継承も積極  
的に進めています。

経営継承

果樹園



農場から得られる原料  
を使って様々な加工品  
を製造しています。

食堂では農場  
生産物中心に  
食事を提供して  
います。

米・米ヌカ

農業実習学園

園生活

食堂

平飼い鶏舎

卵

園市場

直売所

本育館

寮

鶏フン

米



# 農業専門士科 2年間

出願  
資格

高等学校卒業(同見込み)の方、  
又は同等の資格を有する方

## 1年目

- 農業の基礎を学ぶ
- 社会人として必要なスキルをみにつける



- 8つの農業部門を1週間ごとに回る

水田 → 野菜 → 有機農業 → 養牛 → かんしょ → 養豚 → 水耕 → 農産加工 → (水田)

**POINT** 総合的な知識と基本的な技術を身につける 自分の適性に合った分野を見つける 生産現場に耐えられる身体作り

- 基礎的学科と教養科目の必修
- 資格の取得
- 農家研修(2週間)

**POINT** 知識・技術をより実践に即したものに



## 2年目

- 農業の専門性を高める
- 社会人としての自覚をもって行動する

- 部門を専攻する。希望により複数選択

**POINT** 専門性を高める

- 学生圃場での経営実践(プロジェクト学習)

**POINT** 栽培から販売までを一貫して行う。農業者のキャリアスタート

**POINT** テーマを決め、計画・記録・結果のプレゼンテーション能力を高める

- 資格の取得
- 農家研修(2週間)

**POINT** 就職活動も兼ねる



## 学園行事

地域を盛り上げるノウハウや未来を切り開く底力を身につける

毎月

6月

農繁期を終えた  
慰労会

7月

1合目から  
登る

10月

11月



BBQ



さなぶり



富士登山



海外研修旅行



収穫祭



# 農業実践力養成科 1年間

出願  
資格

大学・短大卒業(同見込み)の方、  
又は高卒20歳以上で就労経験がある方

※入学は4月又は10月

- 8つの農業部門の中から学びたい専攻を決定。希望により複数選択

**POINT** 自分の適性に合った分野を見つける 生産現場に耐えられる身体作り

**POINT** 一分野を集中的に学び、就農イメージを具体的にする

- 学生圃場での経営実践

**POINT** 栽培から販売までを一貫して行う 農業者のキャリアスタート

- 農家研修（半年後～）

**POINT** 就農計画をより現実的なものにする 就農地を学び、営農作目を選定する

- 資格の取得

**POINT** 基礎的学科と教養科目を必修・選択する



農業実践力養成科を終了した学生対象

## 研究科 1年間

茨城県や水戸市近隣での就農を目指す方で、遊休農地の借受、空きハウス、果樹園等の経営継承に繋げるコースです。

- 農業の経営実践（20a～）
- 農家研修（3日/週）
- 希望に応じ各種学科、資格の取得



### ある日のスケジュール

5:30 — 起床 —

朝実習

7:00 — 朝食 —

8:30 実習

お茶

10:30 学科

12:00 — お昼 —

13:30 実習

15:00 手作りおやつ

15:30 実習

17:00 — 夕食 —

18:30 — 掃除 —

19:30 武道

22:00 — 就寝 —

12月

3月

往復90kmの  
遠足!

伝統で心身を  
鍛える!

生活、仕事の  
基本として



もちつき・しめなわ作り



筑波強歩



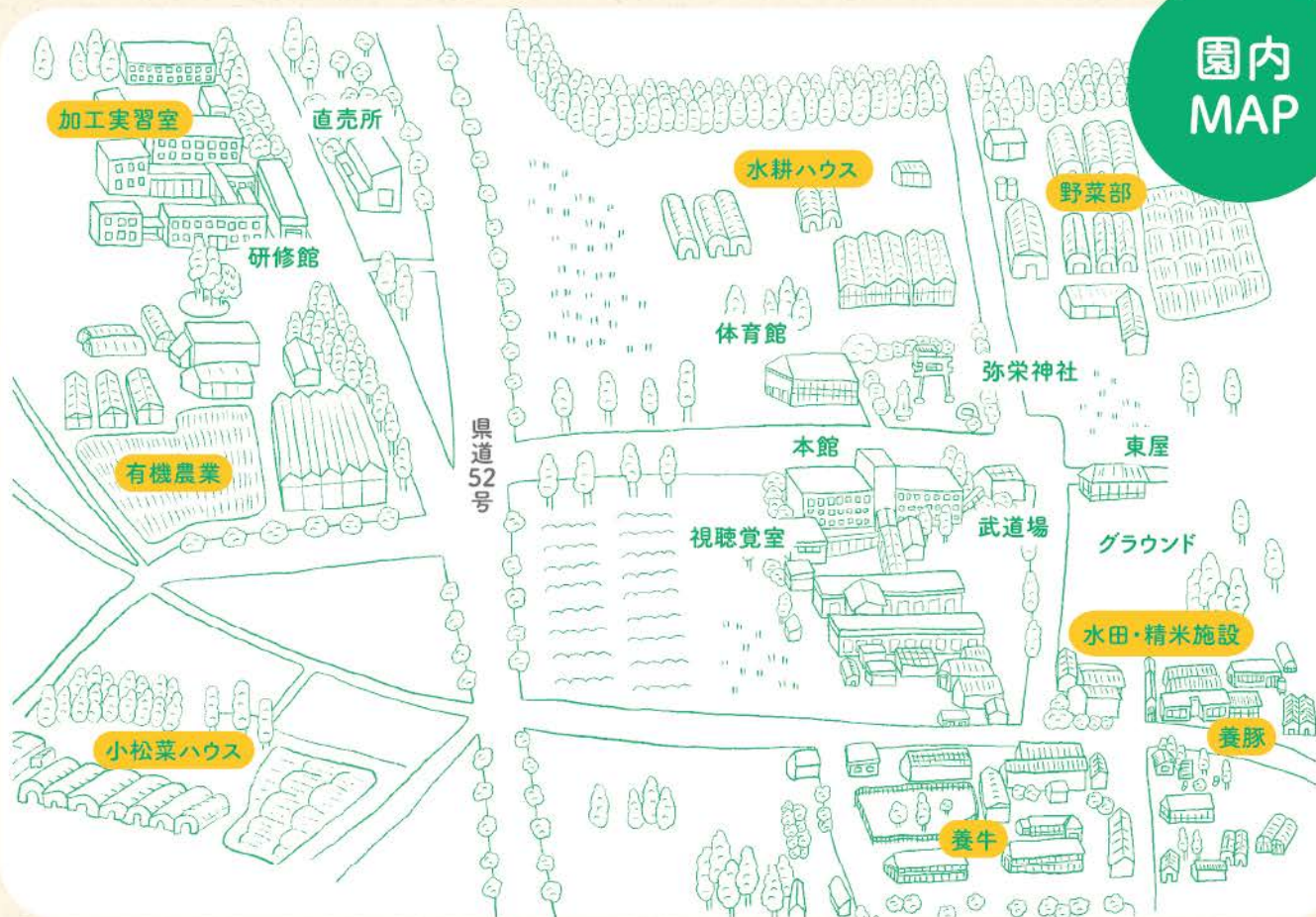
武道



掃除



# 園内MAP



## アクセス

※移動時間はご利用時間、状況などにより異なります。



### 公共交通機関をご利用の場合

JR常磐線「内原駅」より徒歩20分/タクシー5分

- 下り 東京・品川・上野駅→【特急約65分】→友部駅→【約5分】→内原駅
- 上り いわき駅→【特急約75分】→赤塚駅→【約5分】→内原駅
- 宇都宮方面 小山駅→【約65分】→友部駅→【約5分】→内原駅



### お車をご利用の場合

常磐自動車道「水戸I.C.」より10分

- 下り 三郷JCT→【約50分】→水戸IC
- 上り いわきJCT→【約60分】→水戸IC
- 前橋方面 栃木都賀JCT→【約40分】→友部JCT→【約5分】→水戸IC



### 茨城空港をご利用の場合

茨城空港→【バス約40分】→水戸駅→【JR常磐線約10分】→内原駅

あなたの一步を応援します

憧れの農業  
自分にはできるか  
不安

実家の農家を  
継がないといけないが  
できるか不安

農業を  
仕事にしたい

農業で起業  
(新規参入したい)

海外の農村で  
国際協力したい

転職したいが  
知識・経験が  
ゼロ

女性でも  
できるか不安



公益社団法人 日本国民高等学校協会

## 専修学校 日本農業実践学園

〒319-0315 茨城県水戸市内原町 1496  
Tel.029-259-2002 Fax.029-259-2647  
E-mail nichinou@nnjg.ac.jp



ホームページ  
<https://nnjg.ac.jp>



公式インスタグラム  
[nnjg.now](https://www.instagram.com/nnjg.now)

